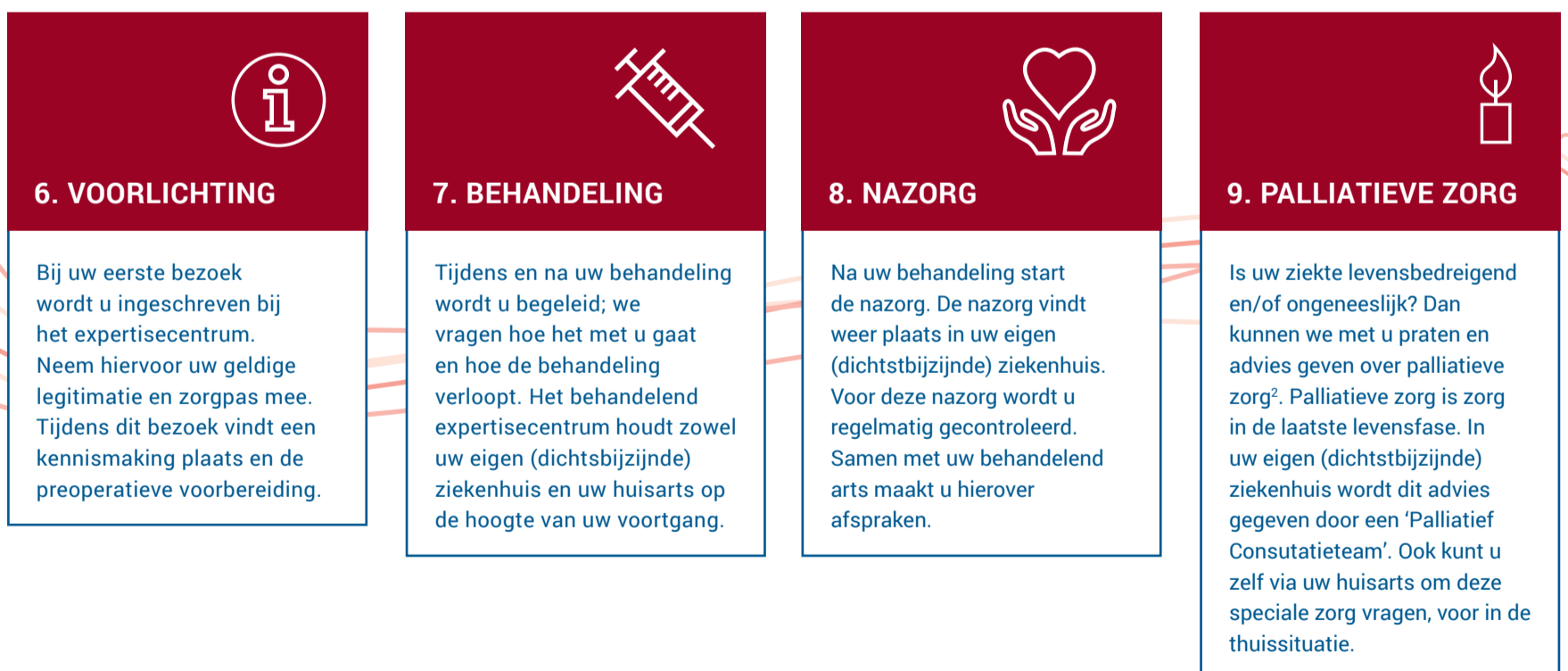
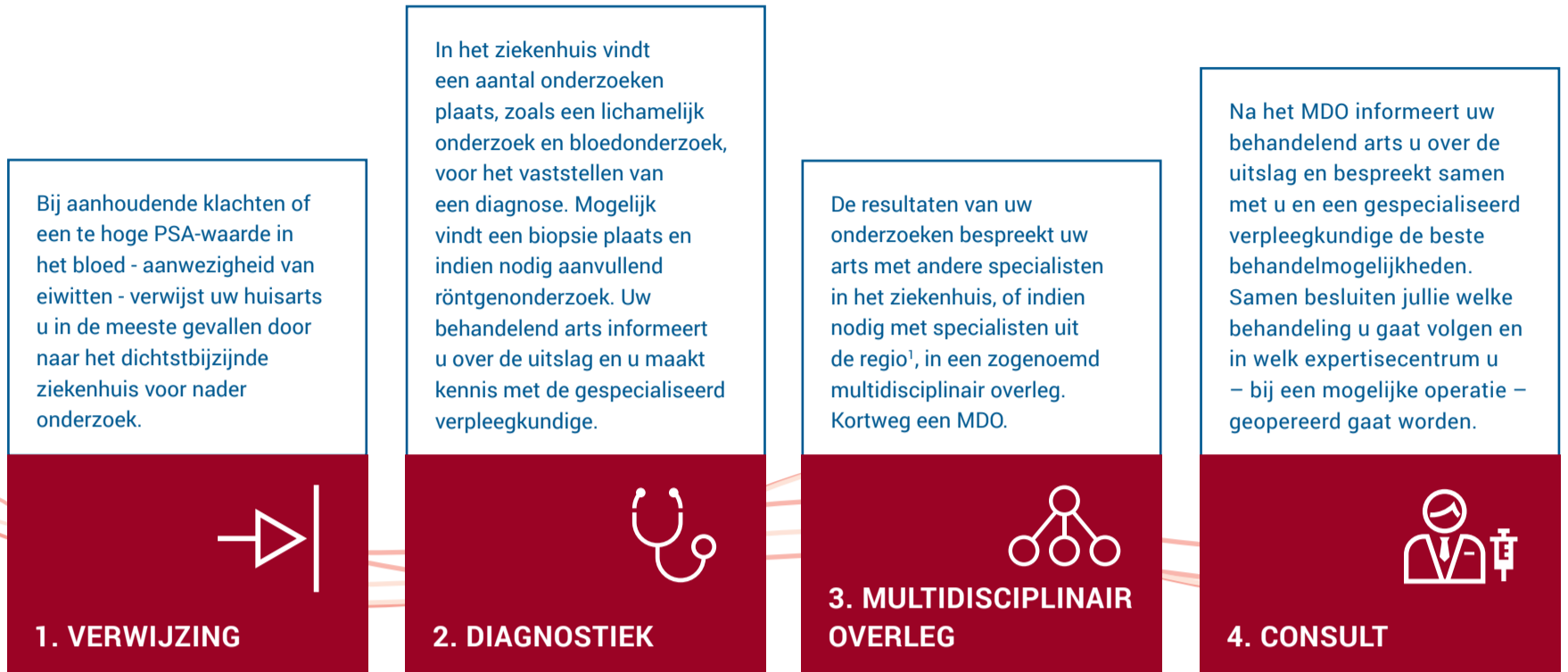




# ZORGPAD Prostaatanker



<sup>1</sup> In de regio Midden- West Brabant en Zeeland maken zeven ziekenhuizen en twee radiotherapeutische instituten zich sterk tegen kanker in het overkoepelende oncologische samenwerkingsverband 'EMBRAZE Kankernetwerk'. Kijk voor meer informatie op [www.embraze.net/wij-zijn-embraze/wij-zijn-partners-en-werken-samen](http://www.embraze.net/wij-zijn-embraze/wij-zijn-partners-en-werken-samen)

<sup>2</sup> Onder palliatieve zorg valt alle zorg die de patiënt met een levensbedreigende ziekte, en zijn naasten, een zo hoog mogelijke kwaliteit van leven geven.